



Castroviejo y Cueva Serena

Duruelo de la Sierra, Soria

Un paraje encantado de increíbles y fantásticas formas

Los caprichos de la naturaleza

Las laderas de las montañas que componen la Sierra de Urbión esconden espectaculares parajes, que parecen salidos de películas de ciencia ficción, junto a pequeños rincones cargados de magia y serenidad. No demasiado lejos de Duruelo de la Sierra, ocultos por la espesura del bosque que puebla esta zona de Soria, al amparo de los Picos de Urbión, nos esperan Castroviejo y Cueva Serena, dos de los espacios singulares que podemos encontrar en esta comarca.

Los 2 Km de ruta bien pueden duplicarse, en parte gracias al laberíntico escenario que nos encontramos en Castroviejo 0 Km. Peñas con curiosas formaciones, moldeadas durante años por la experta mano de la naturaleza, congostos y cavidades por las que apenas pasa una persona, curtidos y recios árboles que nacen de la misma roca coronando en solitario las enormes formaciones que forman este espacio natural de gran valor, tanto paisajístico como natural. El recorrido nos transporta por este bello entorno permitiéndonos deambular por él, descubriendo cada rincón que lo compone. Descendemos sorprendiéndonos con cada paso que damos sin imaginar el espectacular panorama que nos espera en los lindes de este paraje, donde nos aguarda el Mirador de Castroviejo 0,3 Km, desde el que podremos contemplar en toda su extensión el recién nacido valle del Duero y los diferentes pueblos que lo componen.



Desde aquí y retornando hasta la zona de aparcamiento de Castroviejo, de la que partimos, pondremos rumbo hacia la siguiente joya, que vamos a visitar, siguiendo la amplia pista de tierra que da continuidad a la carretera por la que llegamos. Un rápido y corto descenso que nos acercará al inicio de un amplio sendero que, a nuestra derecha, asciende sin demora hasta la cercana Cueva Serena 1,3 Km. Allí nos aguarda un especial rincón cargado de belleza y envuelto por la tranquilidad y el sosiego que le otorgan el rumor del agua que cae desde lo alto de la cueva, la caprichosa luminosidad que le confiere un aire casi mágico y la exuberante vida tanto vegetal como animal que lo rodea. Una cueva, refugio de animales, que sorprende tanto vista desde fuera como una vez dentro. Tras haber disfrutado de este capricho de la naturaleza tan solo nos cabe despedirnos de ella, no sin pena, para regresar siguiendo nuestros pasos hasta el aparcamiento de Castroviejo 2 Km, punto de partida de nuestro recorrido.

Truco

Si queremos agrandar el recorrido tenemos varias posibilidades que van desde seguir los poco más de 5 Km del GR 86 que separan el mismo Duruelo de la Sierra y Castroviejo a través de este senderos y regresar posteriormente por él, o realizar alguna de las rutas que parten desde el mismo aparcamiento.

¿Sabías que...

Tanto Castroviejo como Cueva Serena son lugares de película, concretamente fueron los escenarios elegidos para rodar algunas escenas de la película de Roberto Lazaró, Leyenda de Fuego, estrenada en el año 2.001.

No te pierdas...

La necrópolis alto medieval que podrás encontrar rodeando a la iglesia de Duruelo de la Sierra, conocida como la necrópolis de San Miguel, una de las que podemos encontrar en la comarca de Pinares.



Cómo llegar

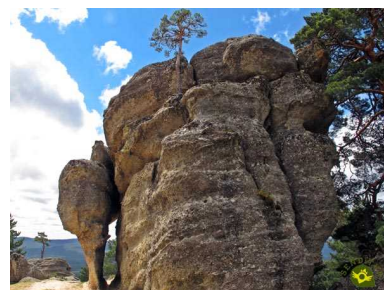
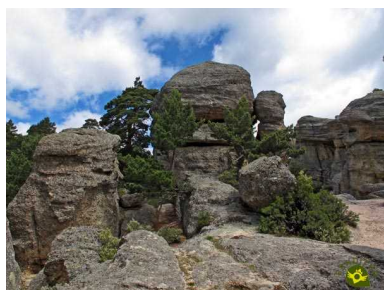
Para llegar hasta Duruelo de la Sierra lo tenemos que hacer siguiendo la carretera CL-117 que desde Salas de los Infantes atraviesa de punta a punta la Sierra de Urbión volviendo a unirse con la N-234 en la localidad de Abejar, nacional que une Soria con Burgos. En este mismo tramo de nacional encontraremos varios accesos que también comunican con la CL-117. A su vez desde la vertiente norte de la sierra llegan sendas carreteras, una procedente de Neila y la otra desde La Rioja pasando por Montenegro de Cameros y Vinuesa. Una vez allí justo a la entrada de Duruelo de la Sierra según llegamos procedentes de Covalada encontraremos la pista asfaltada que, bien señalizada, da acceso hasta Castroviejo. Tan solo tendremos que recorrer los apenas 7 Km que en franco ascenso, y sin más desvíos, separa la localidad de este paraje. Una vez en él dispondremos de un amplio aparcamiento donde poder estacionar nuestro vehículo.

Zona mascotas

Sencillo paseo en el que es importante estar atentos de nuestro perro, sobre todo en la zona de Castroviejo, por lo abrupto y laberíntico del terreno.

Con varias zonas donde podremos disponer de agua y siendo un recorrido bastante corto, no debiéramos tener problemas salvo en días contados.

La fauna local, el ganado y alguna que otra mascota más, es por lo general todo cuanto hemos de encontrarnos en este itinerario.



Ficha técnica



Distancia total: 2 Km

Tiempo total: 0h 30min

El tiempo final lo ha de marcar sin lugar a dudas, no lo que nos cueste recorrer la distancia entre uno y otro punto, más bien al contrario, lo que nos entretengamos en cada lugar.

Época del año: Atención en condiciones invernales

Salvo cuando la nieve o el hielo nos impidan acceder, podremos llegar hasta el mismo Castroviejo con nuestro vehículo particular durante todo el año y disfrutar de las diferentes singularidades que cada periodo aporta al ya de por si imponente lugar. Mientras que en condiciones invernales esta zona es de difícil acceso y queda reservada a un público más experimentado en este tipo de condiciones.

Material necesario: Calzado y ropa cómoda o deportiva

Siempre partiendo de unas buenas condiciones meteorológicas, estamos ante un verdadero paseo que no requiere de grandes equipos o mochilas, eso si, no podemos olvidar que estamos a más de 1.500 m de altitud y transitamos por un medio natural cambiante. Por descontado la cámara de fotos será una buena compañera.

Desnivel acumulado. 130 m Desnivel positivo. 65 m Desnivel negativo. 65 m

Dificultad: Baja

Física

Salvo las cortas rampas que tendremos que salvar a lo largo del recorrido no encontraremos mayores escollos que requieran de una gran condición física para disfrutar de ambos lugares.



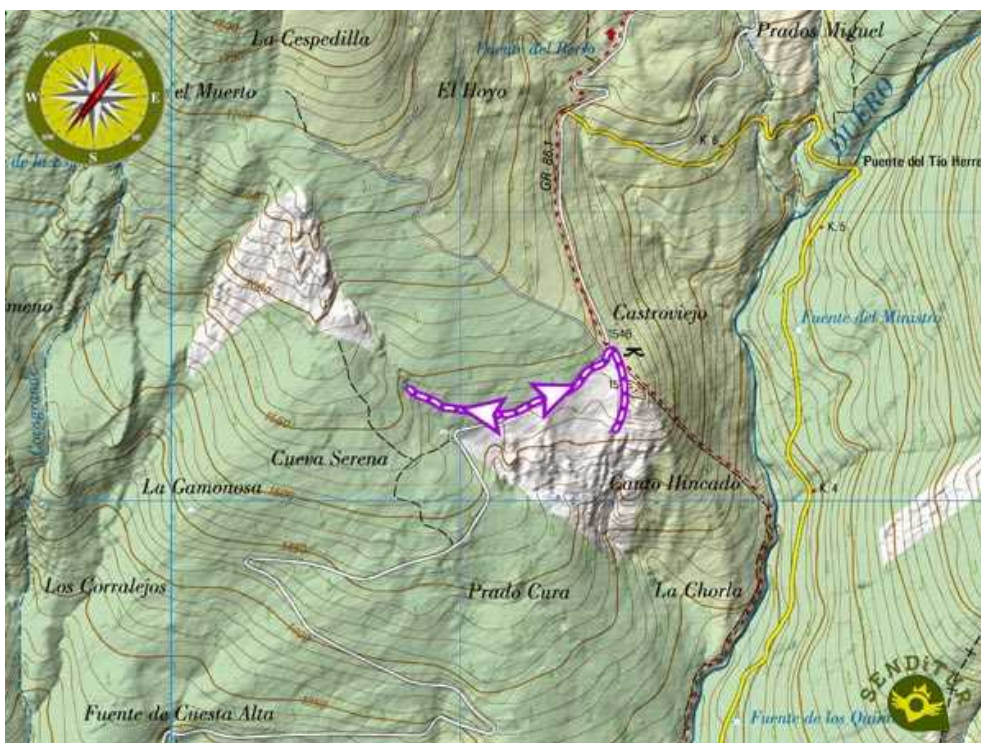
Severidad del medio

Siempre y cuando sigamos las sendas principales en Castroviejo y no nos aventuremos encaramándonos a las peñas o buscando escondrijos o pasadizos entre ellas, no nos enfrentamos a complicaciones salvo algún resbalón en la gravilla del sendero. No hay que menospreciar la zona ya que los cortados rocosos y las cavidades ocultas pueden jugaros una mala pasada. En Cueva Serena es la humedad del terreno la que nos puede dar algún susto a modo de resbalón. Ni que decir tiene que no es muy aconsejable intentar remontar el farallón rocoso, o mejor dicho hacerlo para asomarnos a la cueva desde su borde.

Orientación

Con los trayectos bien señalizados y las pistas y senderos perfectamente definidos este apartado no debiera ser una quebradero de cabeza para casi nadie, salvo si nos aventuramos en el laberinto de peñas en cuyo caso si podemos llegar a despistarnos.

Cartografía



Este esquema con el trayecto es aproximado y ha sido creado a partir de la base cartográfica derivada © Instituto Geográfico Nacional "Cuadrante 278-4 y 316-2, 1:25.000"

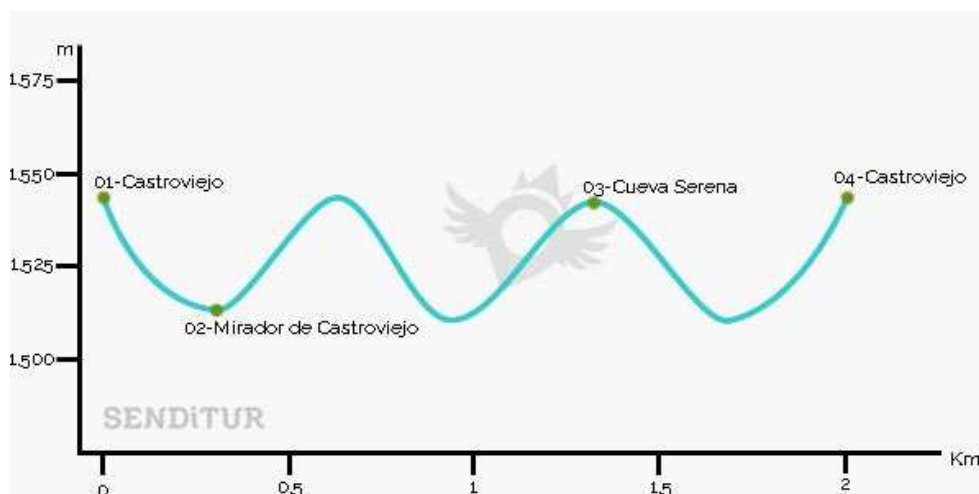


Lugares importantes de paso

NOMBRE LUGAR DE PASO	TIEMPO HASTA ÉL	ALTITUD	DISTANCIA	COORDENADAS UTM
01-Castroviejo	0h 00min	1543 m	0 Km	30T 506499 4648484
02-Mirador de Castroviejo	0h 05min	1515 m	0,3 Km	30T 506522 4648233
03-Cueva Serena	0h 20min	1540 m	1,3 Km	30T 505813 4648398
04-Castroviejo	0h 30min	1543 m	2 Km	30T 506499 4648484

Coordenadas UTM Datum WGS84

Perfil de la ruta



Esta ruta ha sido realizada sobre el terreno por SENDITUR el 06-05-2017. La ruta puede variar mucho en función de la época del año, de las condiciones meteorológicas y del terreno, así como por las acciones de terceros y de la evolución sufrida por el medio natural donde se ubica. SENDITUR no se responsabiliza de cualquier mal uso o uso inadecuado de las guías comprensivas de sus rutas y/o publicaciones, ni de las variaciones por los motivos antes referidos que pudiera haber de sus descripciones y recomienda que cada uno sea responsable y prudente en la realización de la actividad. Igualmente, te invitamos a documentarte con libros y guías especializadas para complementar la información descrita. Todos los tiempos son aproximados y toman un carácter orientativo, no se han tenido en cuenta las paradas por pequeñas que sean. Toda la información relacionada con la ruta, textos, imágenes, vídeos, mapas, esquemas, tracks, poblaciones, y lugares de interés turístico están publicadas a título orientativo, pudiendo no coincidir con el estado actual de cada lugar. Antes de realizar cualquier actividad, valora tus conocimientos técnicos, tú forma física, infórmate sobre la meteorología y las variaciones que hubiera podido sufrir la ruta, equipate correctamente, sé prudente y responsable en todo momento, no sobrepasando tus capacidades. Desde el compromiso de SENDITUR con la Naturaleza y el respeto al equilibrio del medioambiente, SENDITUR te insta a viajar de una forma responsable, con bajo impacto ambiental y respetando en todo momento el entorno Natural, Cultural y Social de allí por donde pases. Todas las opiniones, consejos y/o valoraciones realizadas por SENDITUR en sus descripciones están sujetas y/o se refieren a las condiciones específicas que SENDITUR se encontró el día concreto de la realización del recorrido, refiriéndose a ese día en concreto y siempre tomando como referencia a personas entrenadas y con la debida experiencia, con un nivel alto de preparación tanto física como técnica, además de correctamente equipadas, por lo tanto todas las opiniones, valoraciones y/o consejos son a título orientativo. Para cualquier sugerencia, SENDITUR te invita a enviar un correo a info@senditur.com

